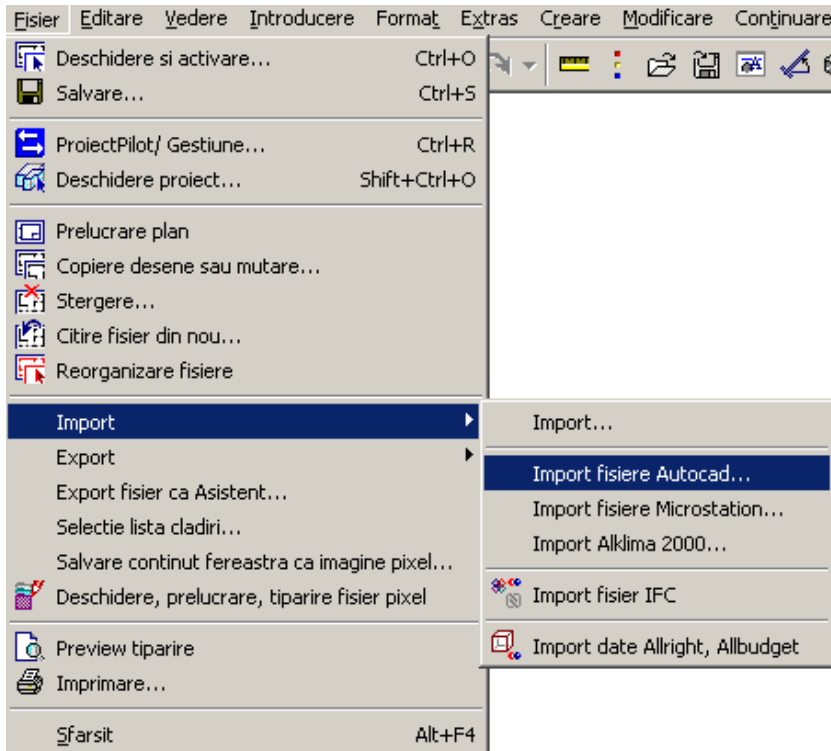
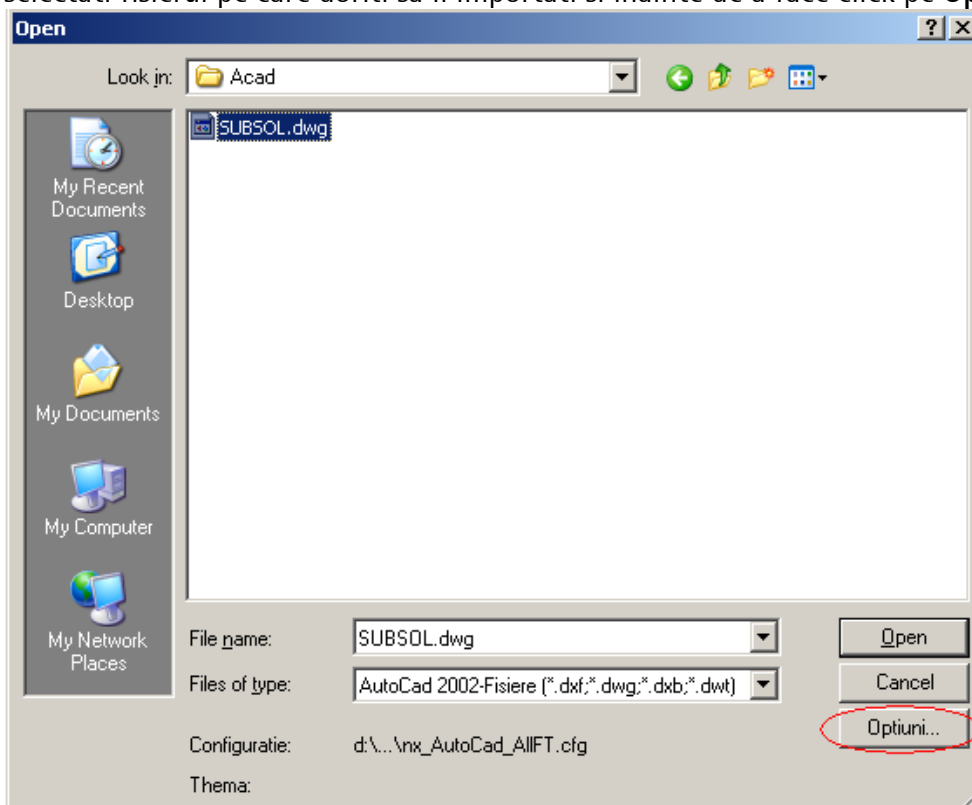


## Import fisiere AutoCad in Allplan

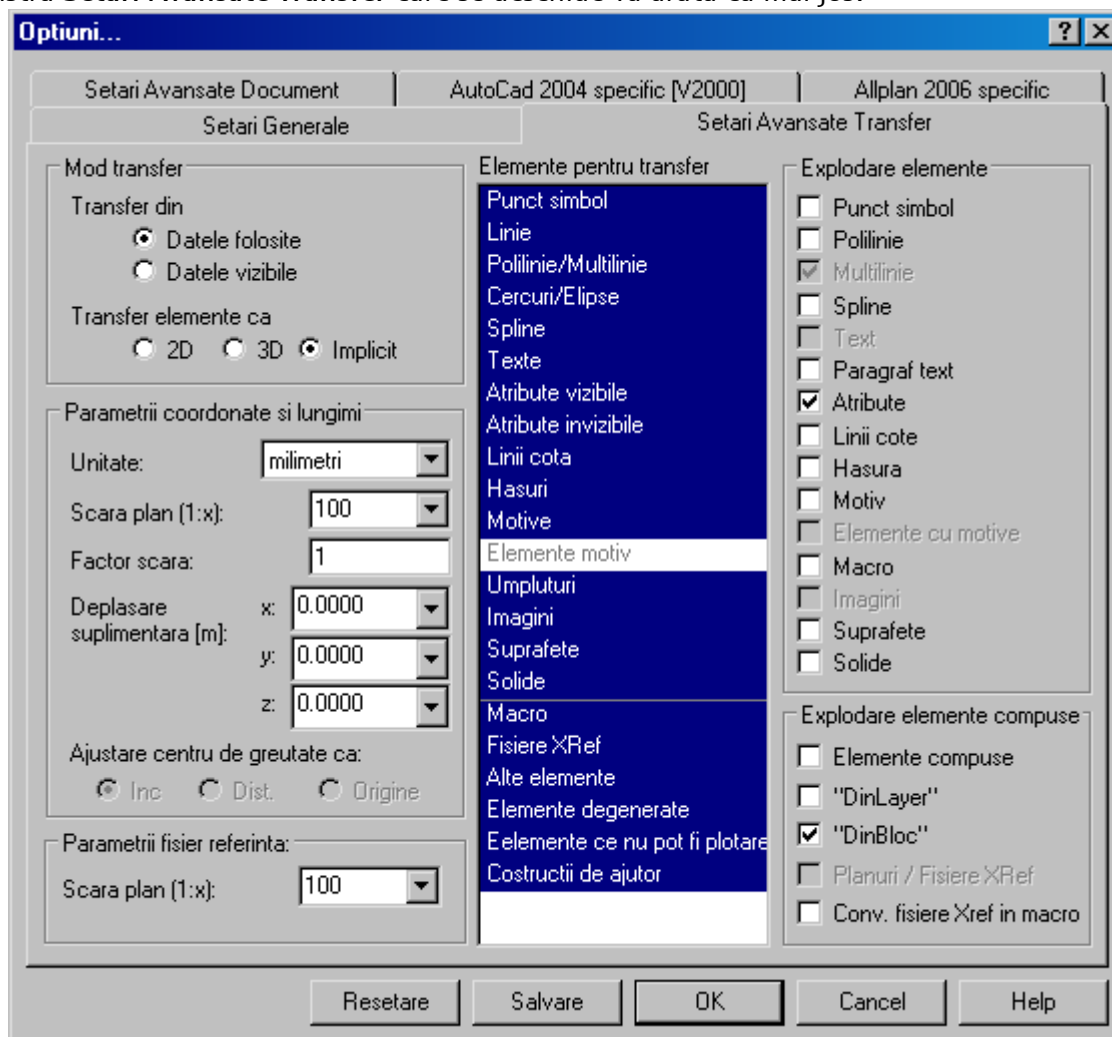
In Allplan deschideti un desen gol. De la meniul Fisier → Import → Import fisiere Autocad



selectati fisierul pe care doriti sa il importati si inainte de a face click pe **Open**, faceti click pe **Optiuni**:



In fereastra **Setari Avansate Transfer** care se deschide va arata ca mai jos:



Setarile pe care le puteti face aici sunt urmatoarele:

1. Mod transfer:

- Datele folosite = inseamna ca vor fi importate toate elementele inclusiv elementele ale caror layere sunt blocate;
- Datele vizibile = vor fi importate numai elementele din layerele vizibile, elementele din layere blocate nu sunt importate.

2. Transfer elemente ca:

- 2D = daca exista elementele 3D in fisierul Autocad, acestea vor fi automat convertite in elemente 2D, astfel incat in Allplan veti avea dupa import toate elementele 2D.
- 3D = toate elementele din fisierul selectat sunt convertite automat in elemente 3D, mai putin textele, hasurile, motivele si umpluturile.
- Implicit = elementele 2D vor fi exportate 2D iar cele tridimensionale vor fi exportate 3D;

**Nota:** Setarile cel mai des folosite sunt: **transfer elemente 2D** sau **Transfer Elemente Implicit**.

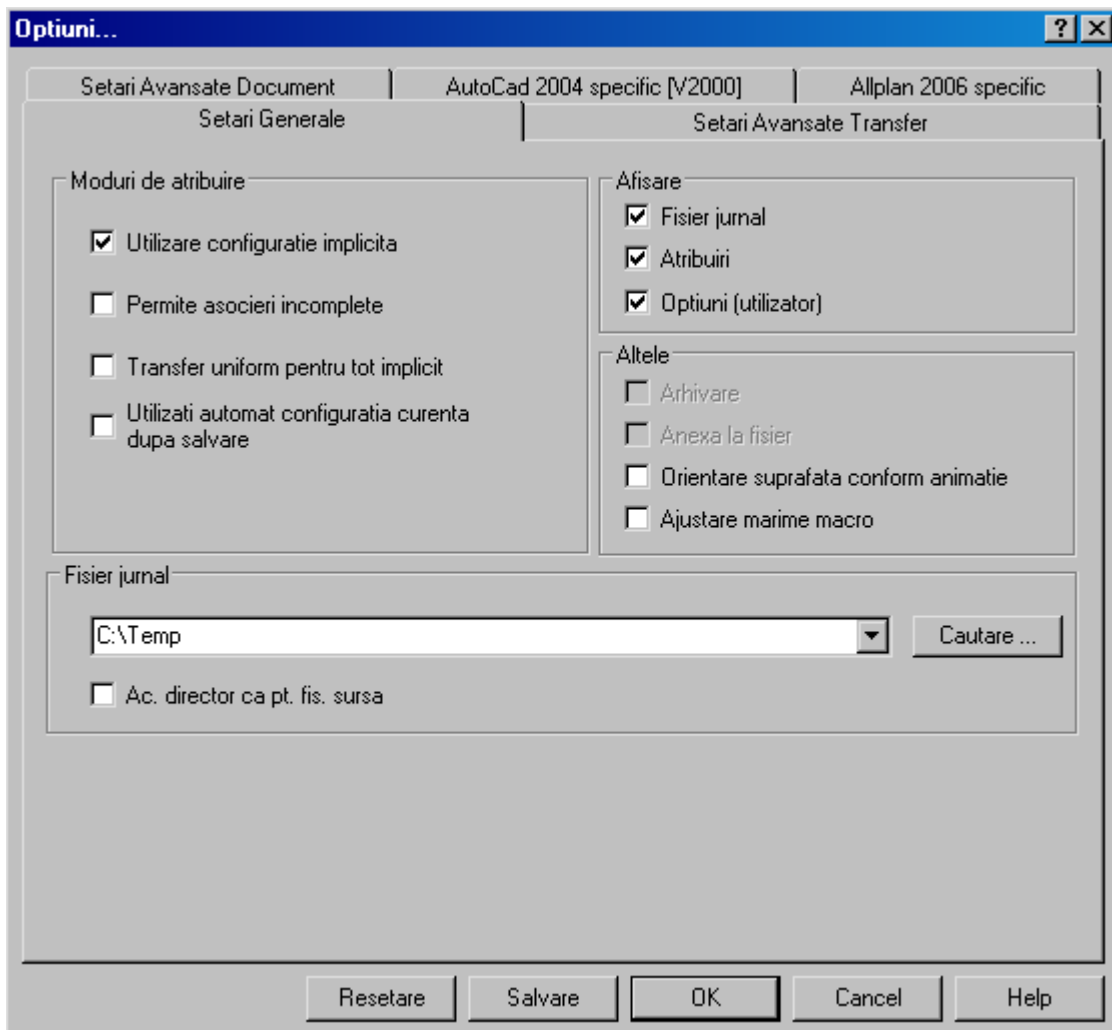
3. Parametri coordonate si lungimi

- Unitate = unitatea de masura pentru lungimi (m, cm etc)
- Scara plan = setati scara la care doriti sa importati planul

- c. Factor scara = puteti introduce un factor de deformare pentru scara de referinta (daca este cazul)
4. Elemente pentru transfer: selectati toate elementele din lista tinand apasata tasta CTRL sau daca este cazul deselectati tipurile de elemente pe care nu doriti sa le importati.
5. Explodare elemente: puteti selecta elementele pe care doriti sa le explodati ( ex: polilinii sa fie explodate in linii, macro etc).

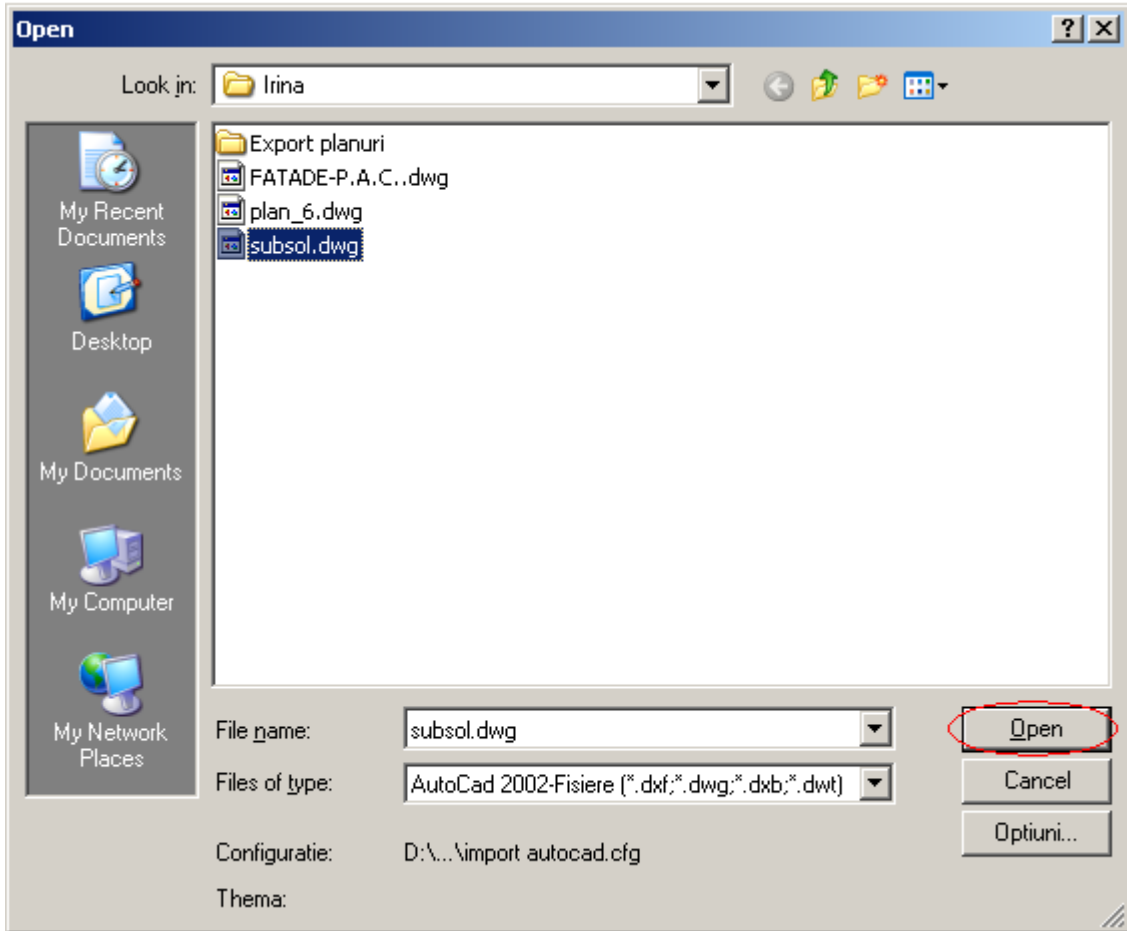
**Nota:** Nu selectati Texte sau Linii cote pentru explodare! Deoarece vor fi explodate in puncte si nu mai pot fi modificate.

In pagina **Setari Generale** deselectati la moduri de atribuire optiunea **Permite asocieri incomplete** (ca in imaginea de mai jos)

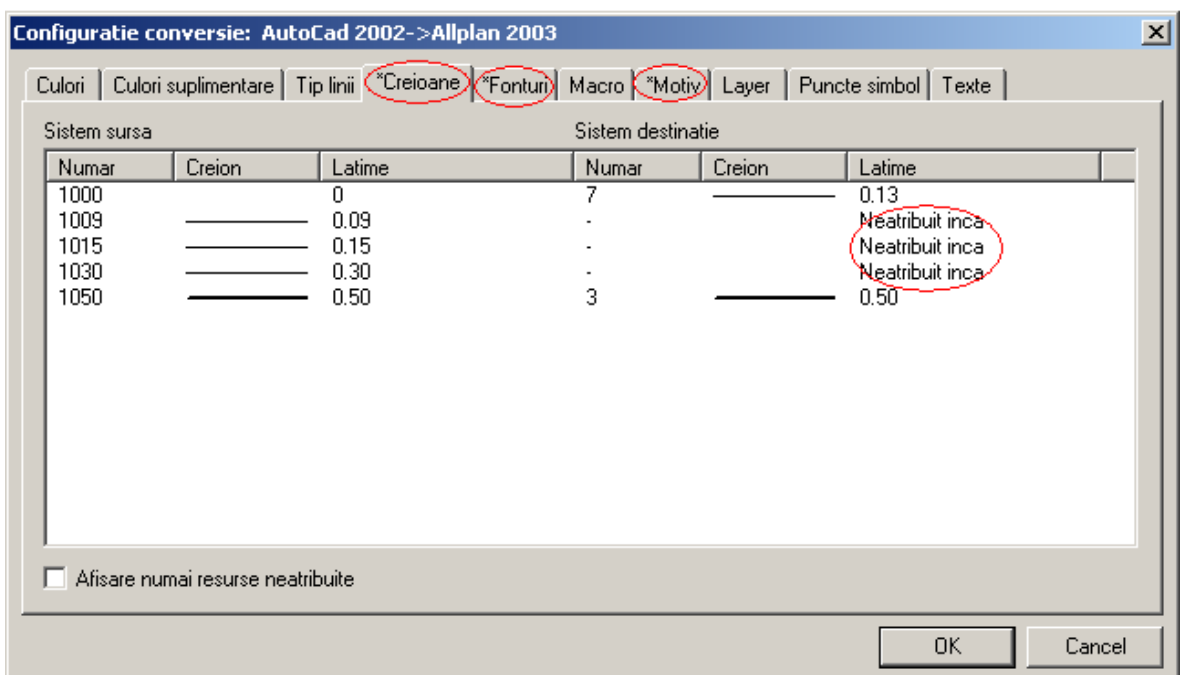


Daca faceti click pe butonul **Salvare** setarile pe care le-ati facut vor fi memorate iar la urmatoarele importuri se preiau automat. Faceti click pe OK.

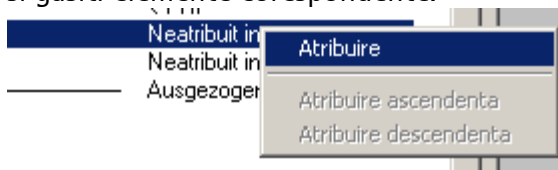
Va apare din nou fereastra de import si faceti click pe Open:



In continuare va apare o fereastra ca mai jos, asta in cazul in care programul nu a gasit echivalentul in Allplan pentru anumite tipuri de elemente (Creione, Culori, Linii etc).

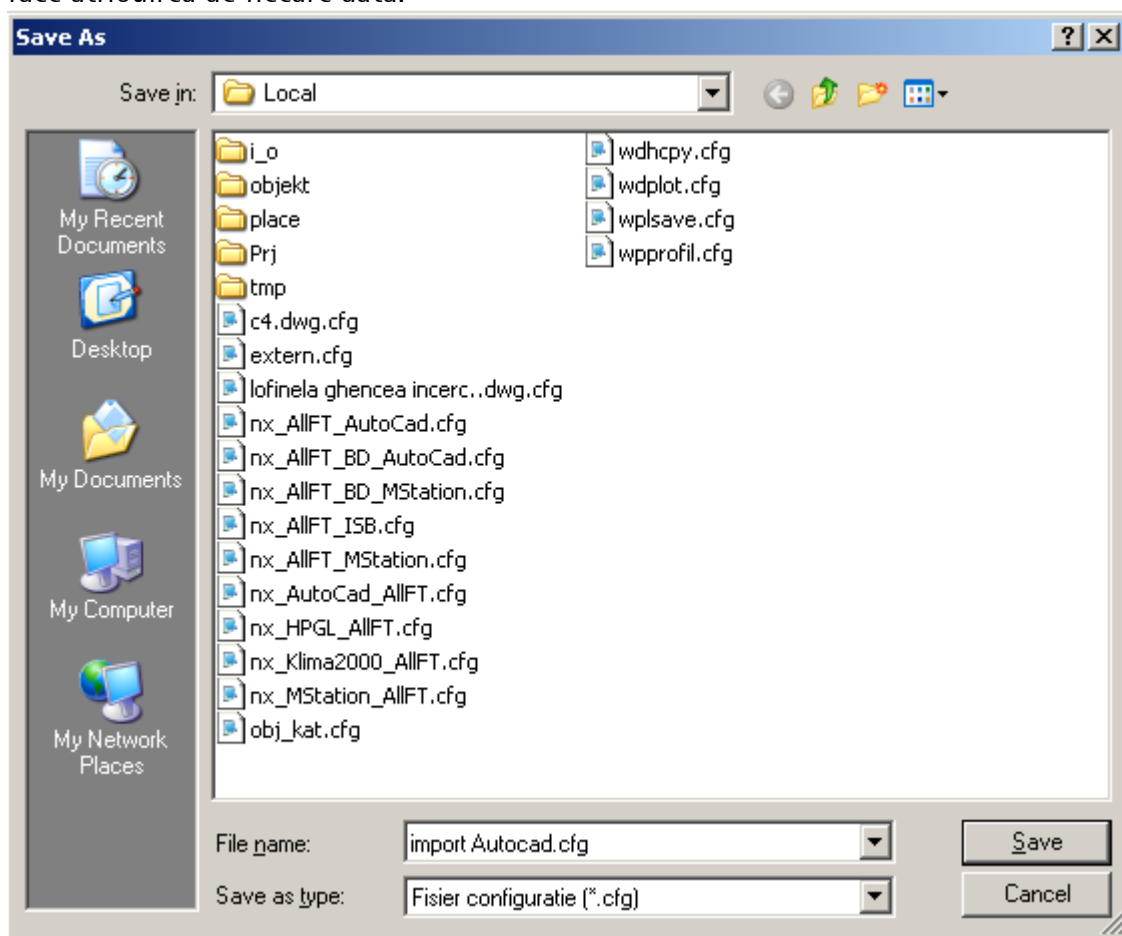


Tipurile de elemente care nu au fost atribuite au in partea stanga sus un asterisc (\*) asa cum apare si in imaginea de mai sus la creioane, fonturi si la motiv. La fiecare tip unde apare textul **Neatribuit inca** faceti click dreapta si din meniul contextual alegeti: **Atribuire** si gasiti elemente corespondente.

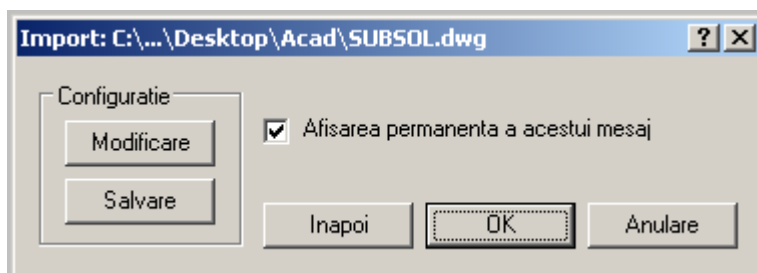


Dupa ce ati facut toate atribuirile faceti click pe OK.

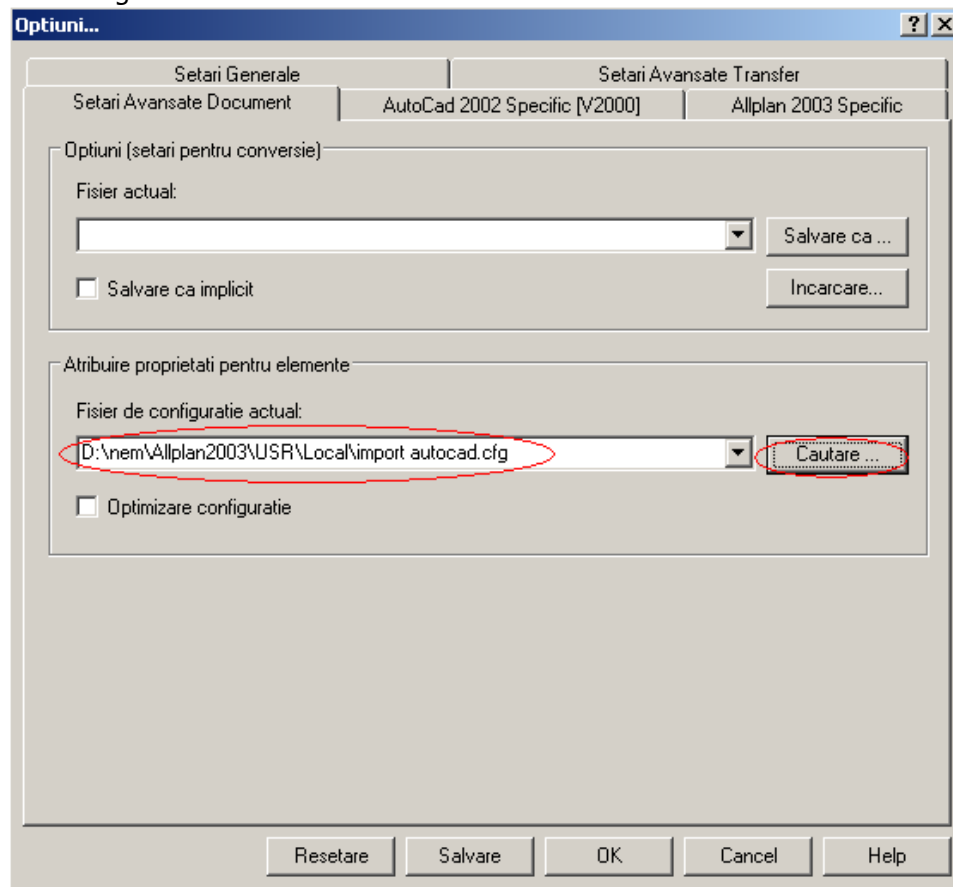
Va apare fereastra de mai jos unde daca doriti puteti face click pe Salvare pentru a salva un fisier de configuratie pe care sa-l utilizati la urmatoarele importuri pentru a nu mai face atribuirea de fiecare data.



Acest lucru este util in cazul in care primiti mai multe fisiere Autocad din aceeași sursa.






**Nota:** La urmatoarele importuri la **Optiuni** in fereastra **Setari Avansate Document** la fisier de configuratie actual selectati fisierul salvat.



Dupa ce ati importat fisierul cu **Funcțiuni masura** din bara de instrumente **Standard** masurati o lungime cunoscuta si vedeti daca in unitatea de masura pentru lungimi in care lucrati ( m, cm) este corecta lungimea.

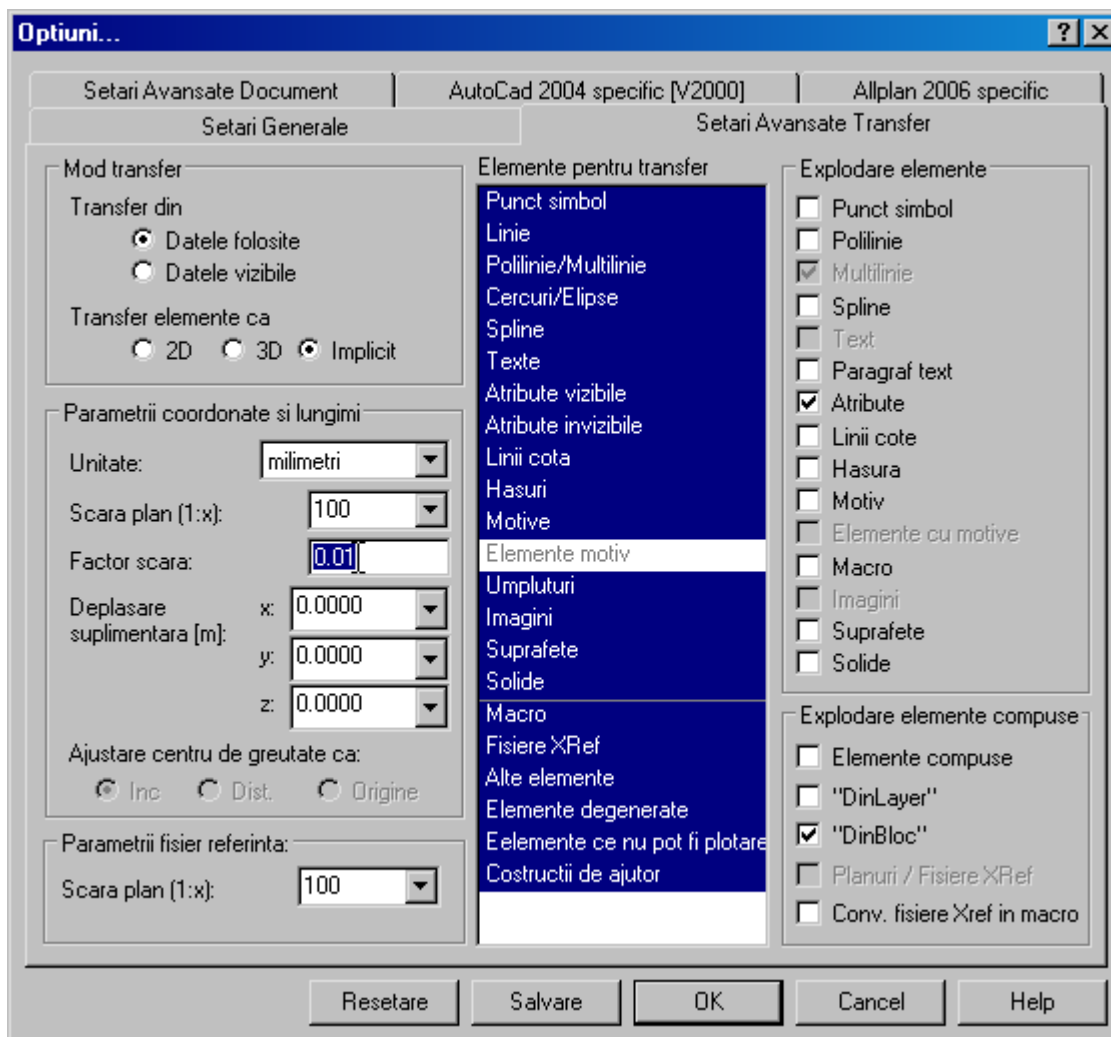
Daca de exemplu lucrati in metri iar lungimea masurata apare mai mare sau mai mica de 10, 100 ... ori ( ex: L=210 m dar in realitate ar trebui sa fie 2. 10 m) trebuie sa deformati elementele din desen.

Verificati la Layere ca toate layerele din desen sunt prelucrabile, dupa care cu functia  **Deformare** puteti deforma elementele de constructie cu factorul dorit pe directia x, y si z iar cu functia  **Deformare** text deformati cu acelasi factor textele. Pentru cote modificarile se realizeaza cu functia  **Modificare Cote**, punctele simbol se modifica .

**Alta varianta** este sa stergeti desenul si sa-l importati din nou facand urmatoarele setari la **Optiuni** la import:

**Factor scara** = introduceti valoarea cu care trebuie sa deformati elementele din desen.

Daca de exemplu trebuie micorate elementele de 100 de ori introduceti la factor scara valoarea 0.01 daca trebuie marite de 100 de ori introduceti valoarea 100.



Dupa import mai verificati inca odata o lungime pentru a vedea daca s-a iportat corect.

Succes.