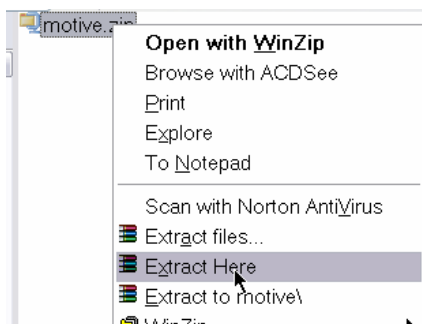
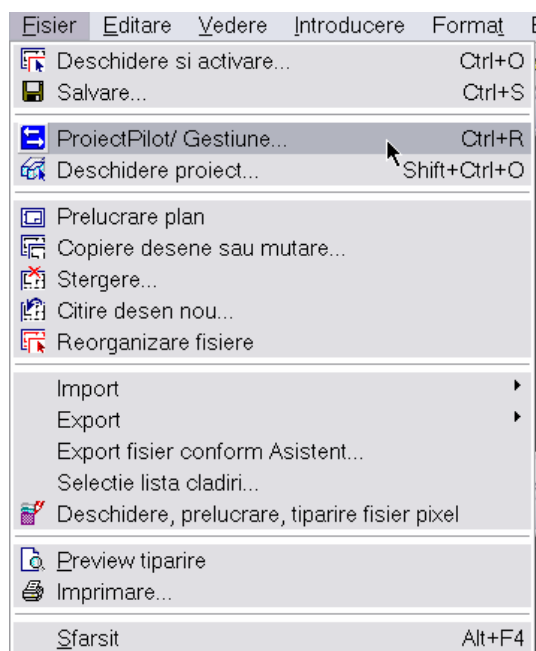


## Înserarea un motiv-linie nou în Allplan

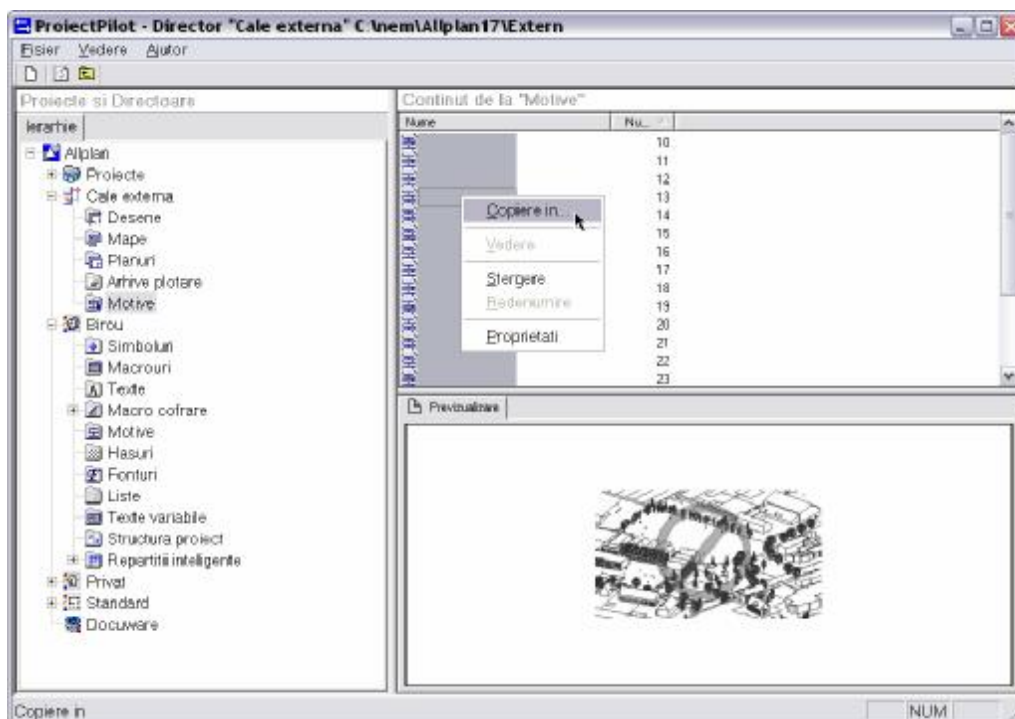
1. Salvați fișierul “motive.zip” ([www.nemetschek.ro/~Downloads](http://www.nemetschek.ro/~Downloads)) în Calea externă a Allplan-ului (C:\nem\Allplan\Extern).
2. Dezarhivați fișierul motive.zip: selectați fișierul, apăsați butonul dreapta al mouse-ului și alegeți opțiunea „Extract Here”



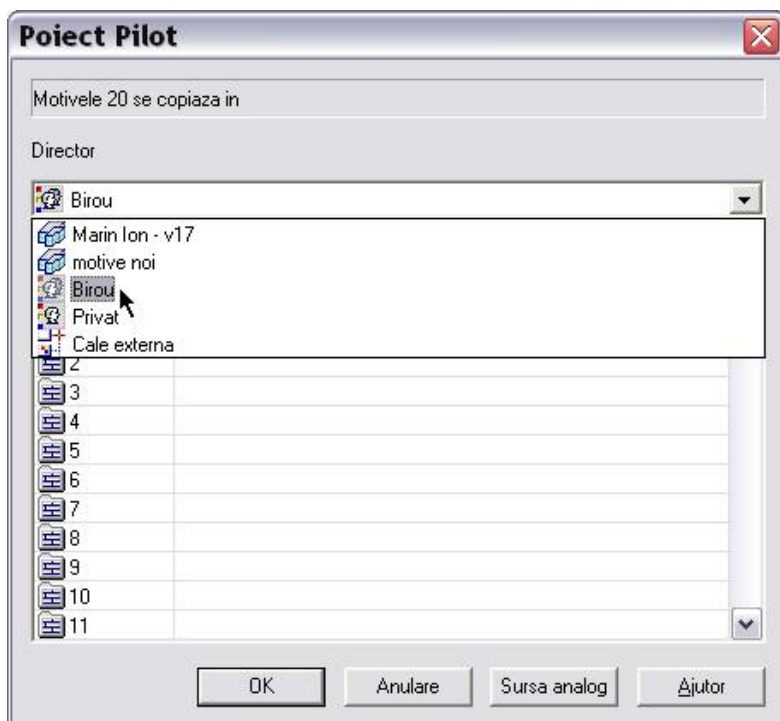
3. Porniți programul Allplan și apoi “ProiectPilot/Gestiune” din meniul “Fisier”



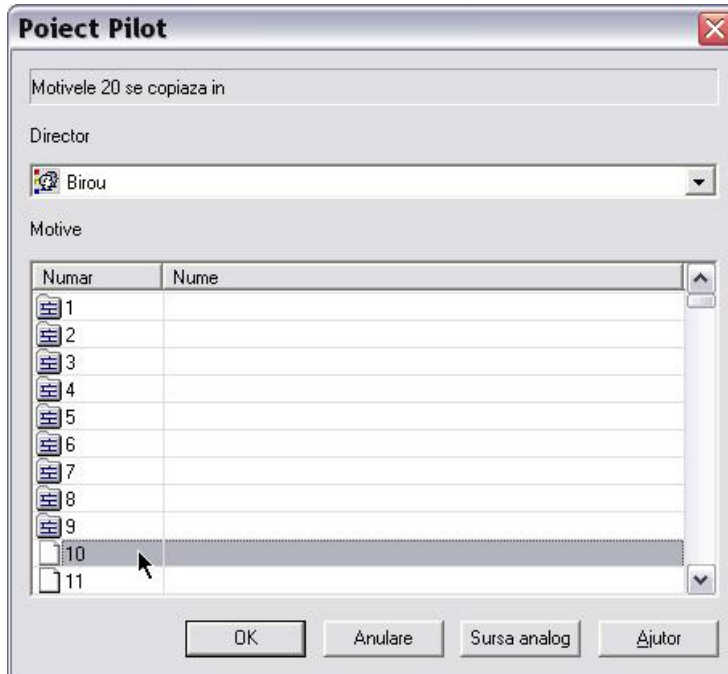
3. În directorul „Calea externa” alegeți opțiunea „Motive”.
4. În fereastra din dreapta – sus selectați toate motivele, sau doar pe acelea pe care doriți să le inserați.
5. Apăsăți butonul dreapta al mouse-ului și alegeți opțiunea „Copiere în...”



6. Alegeți locul unde doriți să copiați motivele: în „Birou” sau în proiectul curent.



7. **ATENȚIE!!!!** Alegeți poziția de la care să fie inserate noile motive – de la poziția 10 care este inițial liberă în Allplan; în caz contrar ele se vor suprascrie peste cele existente, modificând grav desenele curente.



8. Validați – OK – inserarea motivelor și închideți utilitarul „Proiect Pilot”.

9. În Allplan alegeți unul dintre motivele noi inserate (ținând cont și de opțiunile de inserare: Îmbinare, Parametrii, Poziție etc.).

