



## Creare fisiere plot

Din bara de instrumente Standard (sau din meniul **Fisier**) se selecteaza functia **Prelucrare plan** pentru a se trece in pagina de plotare.



La **Deschidere si activare** in pagina de plotare vor fi deschise planuri de plotare.

*Intr-un proiect puteti utiliza pana la 3000 de planuri de plotare. Aici selectati primul plan de plotare pe care il denumiti.*

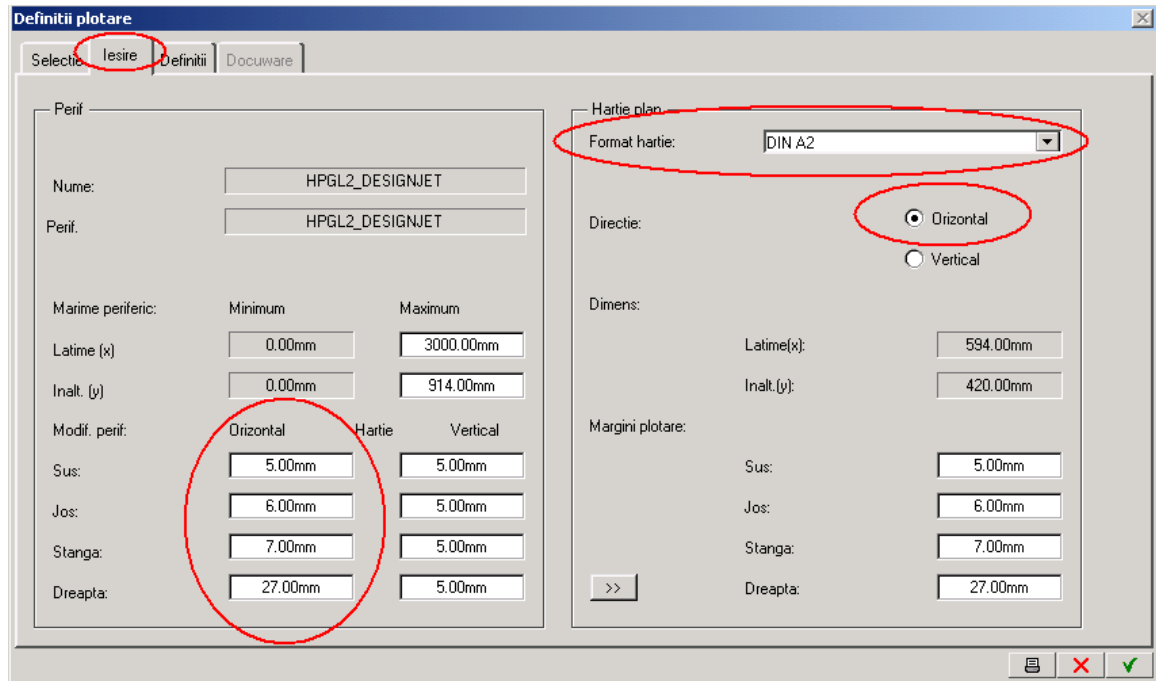
2. Stabiliti formatul hartiei. Acest lucru se face activand functia **Export fisier HPGL**.



Din optiunile care apar alegeti fisier HPGL2 – monocrom (pentru plotare alb-negru) sau HPGL2-color (pentru plotare color).

La activarea acestei functii trebuie sa salvati mai intai pagina de plotare goala (de exemplu sub numele testplot.prn) pentru a putea seta formatul hartiei.

Fereastra care se deschide este similara cu cea de la **plotare planuri**. Selectati pagina **Iesire** pentru a alege formatul hartiei precum si pentru a seta marginile de plotare.



Alegeti **formatul** de hartie ( de ex.:A2) dupa care **Directia** hartiei (orizontal sau vertical). Daca este aleasa *orientarea hartiei orizontal* atunci valorile pentru marginile de plotare trebuie introduse in *coloana Orizontal* (idem pentru vertical). **Marginile de plotare** sunt aceleasi si reprezinta limita pana la care stie sa tipareasca imprimanta sau ploterul. Aceste valori sunt urmatoarele:

**Sus: 5.00 mm**

**Jos: 6.00 mm**

**Stanga: 7.00 mm**

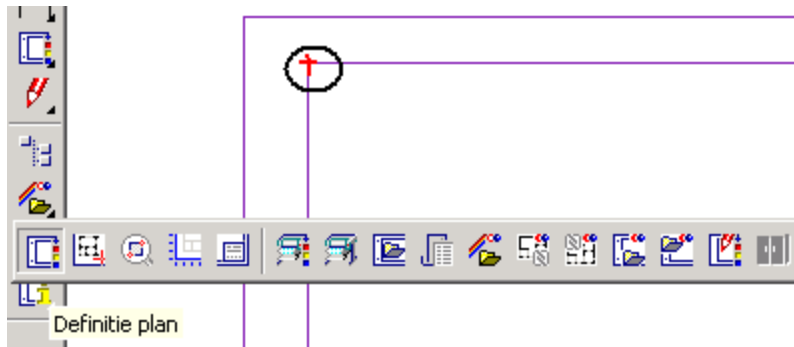
**Dreapta: 27.00 mm**

In pagina *Definitii* trebuie setata optiunea **fara optimizare creioane**.

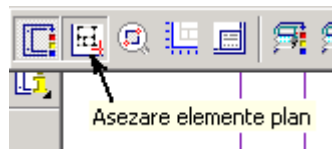
Dupa ce ati facut toate aceste setari confirmati cu



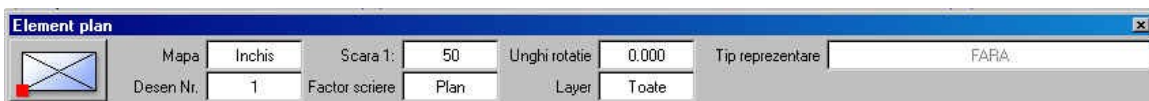
3. In continuare faceti click pe **Definitii plan** unde alegeti formatul chenarului pentru planul de plotare, precum si tipul chenarului (marginine simpla, Margine dubla, etc..).




4. Chenarul il asezi in interiorul paginii de plotare (inainte de a pozitiona chenarul alegeti din meniul **instrumente dinamice** prima optiune: **introducere prin diagonala** si indicati doua puncte diagonale ale conturului interior al hartiei)



5. Faceti click pe click pe **Asezare elemente plan**. Alegeti numarul desenului pe care doriti sa-l plotati, precum si scara. In mod automat desenul este agatat de cursor, el urmand a fi pozitionat in planul de plotare.



Dupa ce ati asezat pe planul de plotare toate desenele si cartusul trebuie sa salvati fisierul.

6. Pentru a salva planul de plotare faceti din nou click pe  **Export fisier HPGL**, aici alegeti din nou optiunea HP-GL/2 monochrom sau HPGL2 color.

In pagina *Selectie* alegeti calea unde doriti sa salvati planul de plotare, denumiti fisierul, fisierul va fi salvat cu extensia .prn (ex *plan.prn*). Inainte de confirma mai verificati odata la iesire daca s-au pastrat setarile pentru formatul hartiei si marginile de plotare.

Copiatii fisierul pe discheta, il arhivati daca este cazul.

**ATENTIE !!!**

La calculatorul unde este instalat ploterul **NU ESTE NEVOIE DE NICI UN PROGRAM CAD**

Porniti de la **START → Programs → Accessories → MS-DOS Prompt** (sau **Command Prompt**).

Din fereastra care se deschide ii introduci de la tastatura urmatoarea comanda:

**copy a:\plan.prn to lpt1**

**a:\plan.prn** reprezinta **calea** unde se afla fisierul de plotat si **numele lui cu extensie** (daca copiatii fisierul pe hard disk de ex. in **c:\temp** ii dati calea: **c:\temp\plan.prn**)

Daca realizati fisiere de plotare ca mai sus le puteti tipari numai pe imprimante/plotere care stiu de limbajul HPGL (verificati acest lucru cu administratorul de sistem sau in cartea tehnica a imprimantei daca nu stie de HPGL nu o sa mearga).