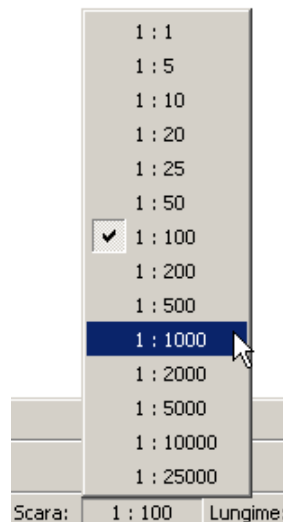


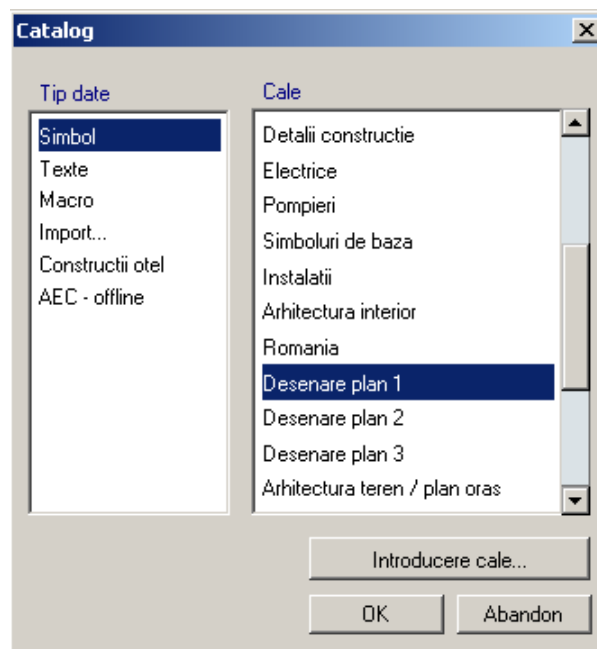


CREARE SIMBOL PLAN PENTRU URBANISM

Pentru creare simbolurilor de urbanism pt. functia **Ordonare Planuri** procedati ca mai jos:
Intr-un desen gol setati **scara de referinta 1:1000**.



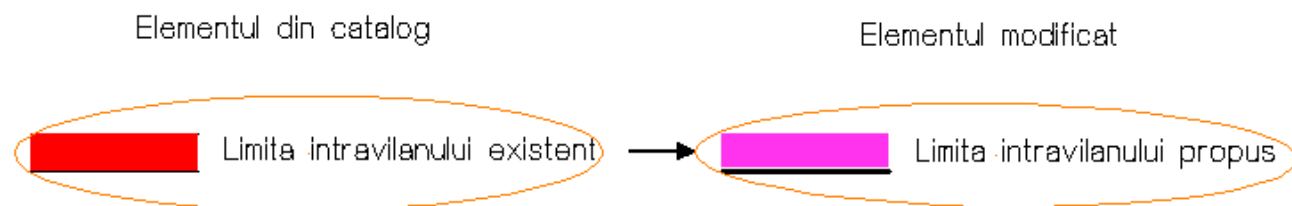
De la  **Citire date din catalog de la Simbol → Desenare Plan 1**




alegi dintr-unul din cataloagele existente un element pe care il asezati pe desen.

Nota: Elementele din **Ordonare planuri** sunt de mai multe tipuri: elemente suprafata, element linii si simbol. Asa ca va alegeti din catalog un element similar cu ceea ce aveti de creat. Ex: Daca aveti de creat elemente suprafata alegeti spre exemplu un simbol din **Incadrarea in teritoriu – Folosinta terenurilor** (teren agricol), daca este element linie (limita spre exemplu) atunci alegeti din **Incadrarea in teritoriu – Limite un simbol**, etc.

Modificati simbolul pe care l-ati asezat pe desen atat ca si continut dar si ca text:



Daca reprezentarea elementului este cu linie de motiv sau suprafata motiv atunci pentru crearea unui motiv nou cititi documentatia: **Creare motiv.pdf**.

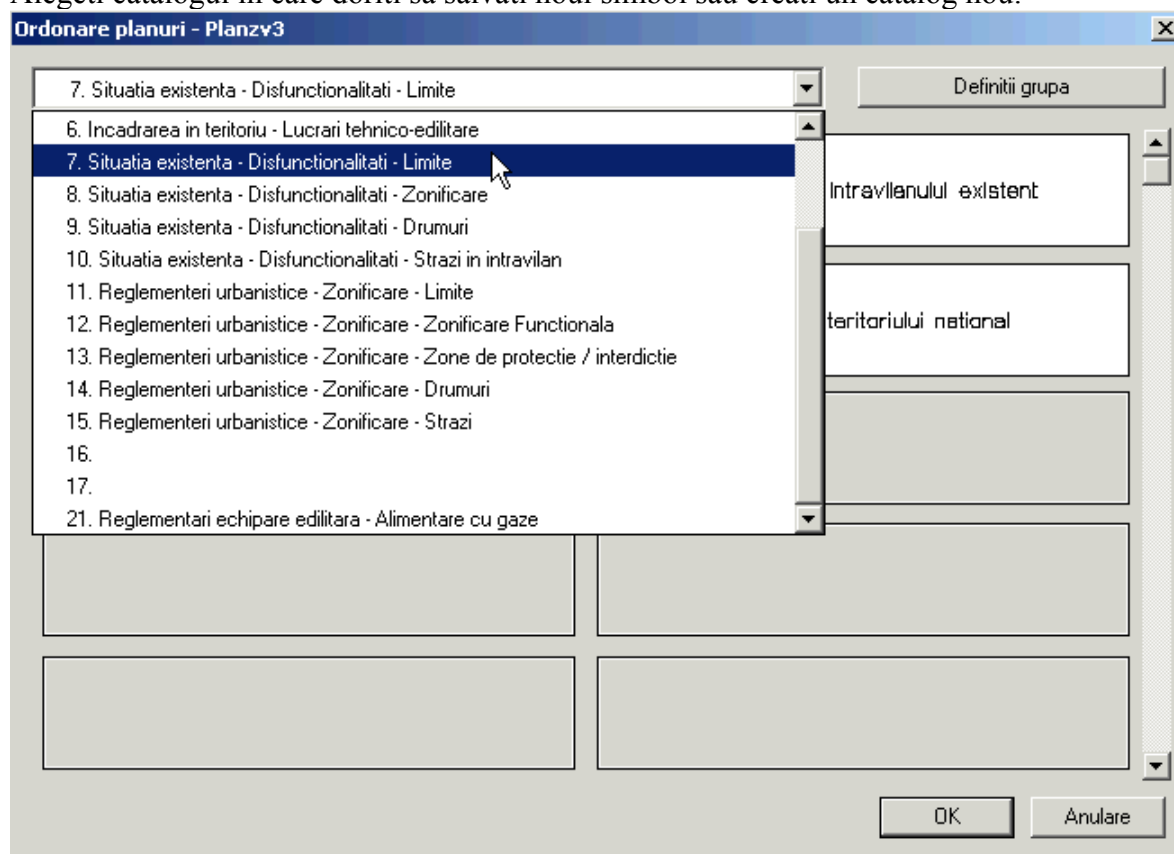
Dupa ce ati creat elementul dorit faceti click pe functia  **Creare simbol plan din Flyout** creare din modulul de **Urbanism**.

Selectati elementele pe care doriti sa le salvati.

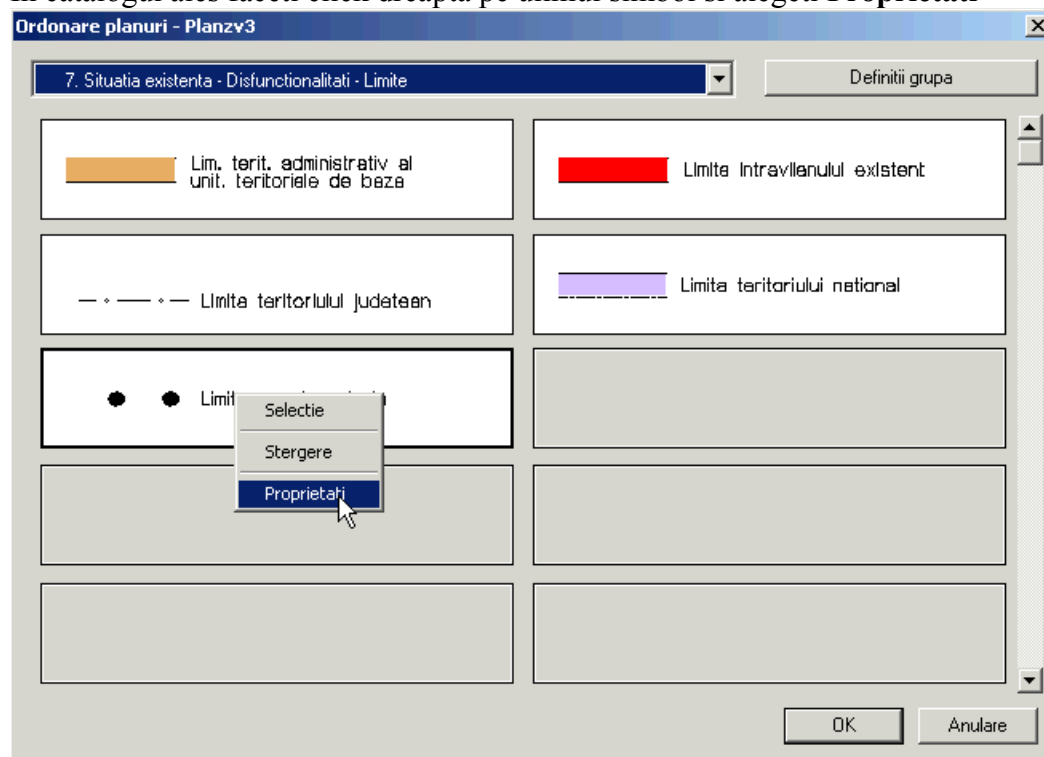
Indicati punctul de referinta:

 **Limita intravilanului propus**

Alegeti catalogul in care doriti sa salvati noul simbol sau creati un catalog nou:



In catalogul ales faceti click dreapta pe ulimul simbol si alegeti **Proprietati**



pentru a verifica codul ultimului simbol:

The image shows a software dialog box titled "Proprietati Planuri". It contains several sections:

- Element type selection:** Four radio buttons: "Element suprafata", "Element linii" (selected), "Simbol", and "Taluz".
- Numar cod:** A field containing the code "7.1.4.1", which is circled in red.
- Reprezentare:** Two radio buttons: "Colorat" (selected) and "Alb/negru".
- Atribute:** A section with several input fields:
 - "Descriere": "Limita zonei centrale"
 - "Abreviere": (empty)
 - "Baza legala": (empty)
 - Two checkboxes: "Descriere" and "Suprafata", both unchecked.
- Buttons:** "OK" and "Abandon" at the bottom right.

Dupa aceea dati ANULARE.

Alegeti urmatoarea pozitie libera si dati OK.

In fereastra care apare verificati la **Numar cod** sa fie alt numar decat la simbolul verificat anterior (ex: era 1.4 asa ca introduceti 1.5).

Alegeti tipul de element: **element suprafata, element linii, simbol sau taluz** (in exemplul ales, fiind vorba de o limita, este selectat **element linii**).

Deasemenea alegeti la **Reprezentare: colorat** sau **alb/negru**.

Puteti introduce:

- **Descriere** (ex: Limita intravilanului propus pe care o puteti aseza ulterior pe desen)
- **Abreviere**
- **Baza legala**

Proprietati Planuri

Element suprafata

Element linii

Simbol

Taluz

Numer cod

7 . 1 . 5 . 1

Reprezentare

Colorat

Alb/negru

Atribute

Descriere: Limita intravilanului propus

Abreviere:

Baza legala:

Descriere

Suprafata

OK Abandon

Apasati OK.