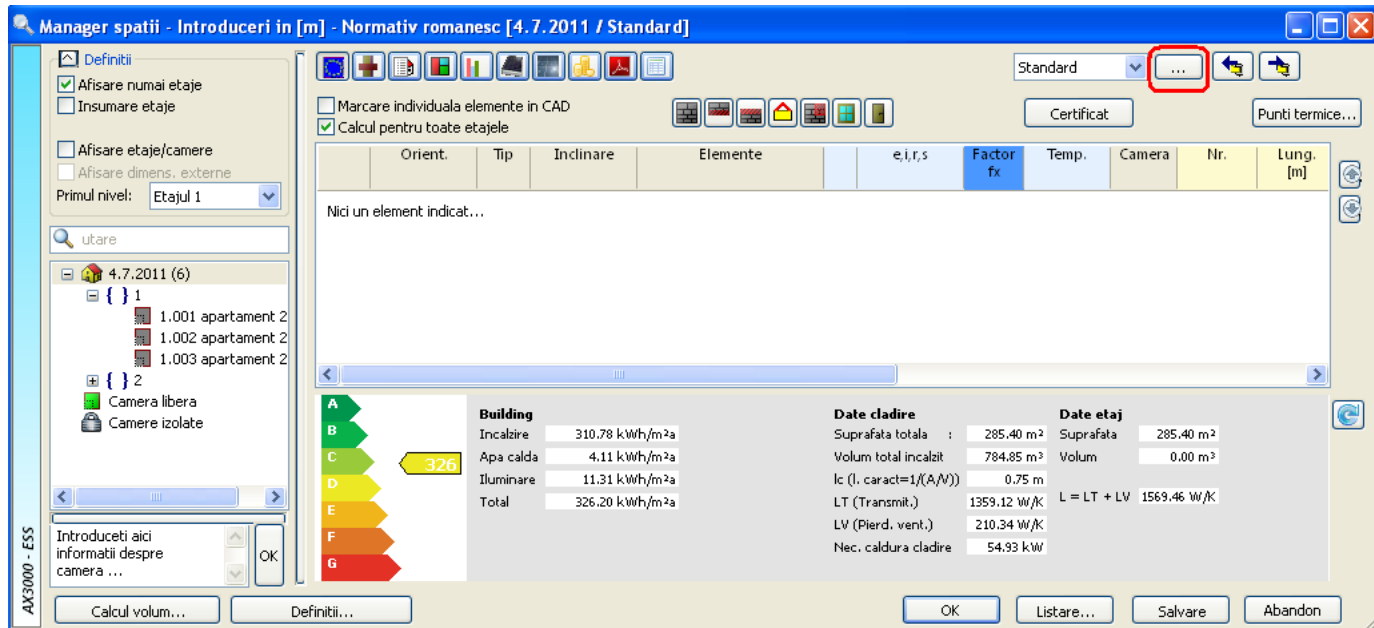




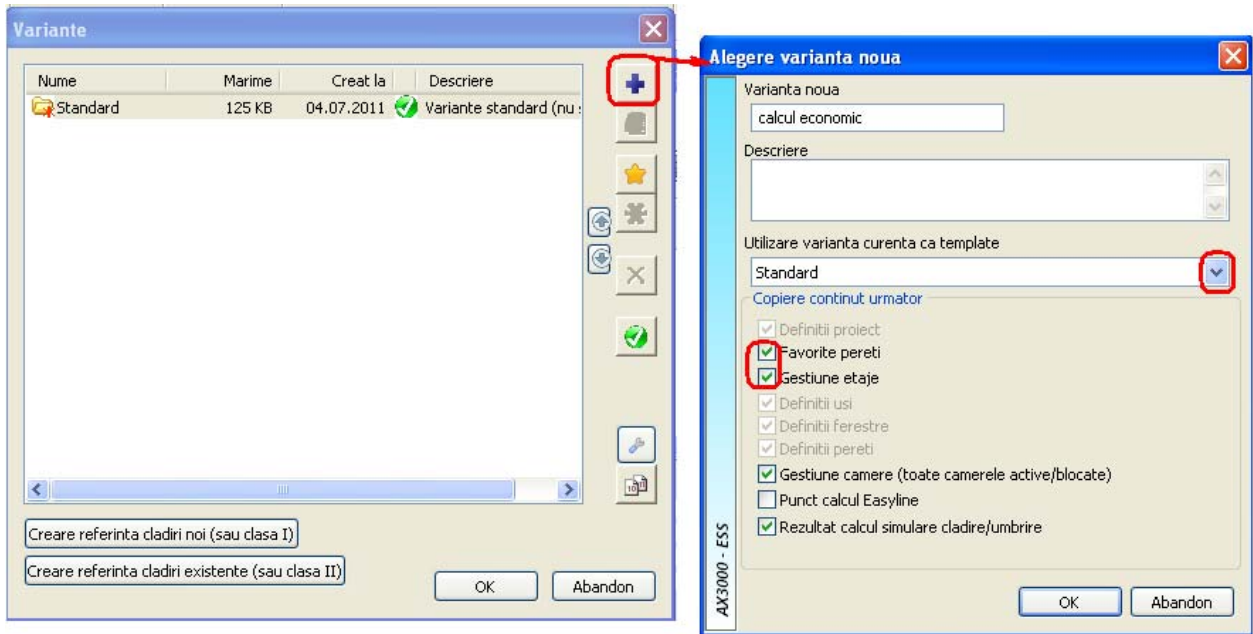
Pasul 1


Crearea unei variante de lucru noi pentru calcul economic

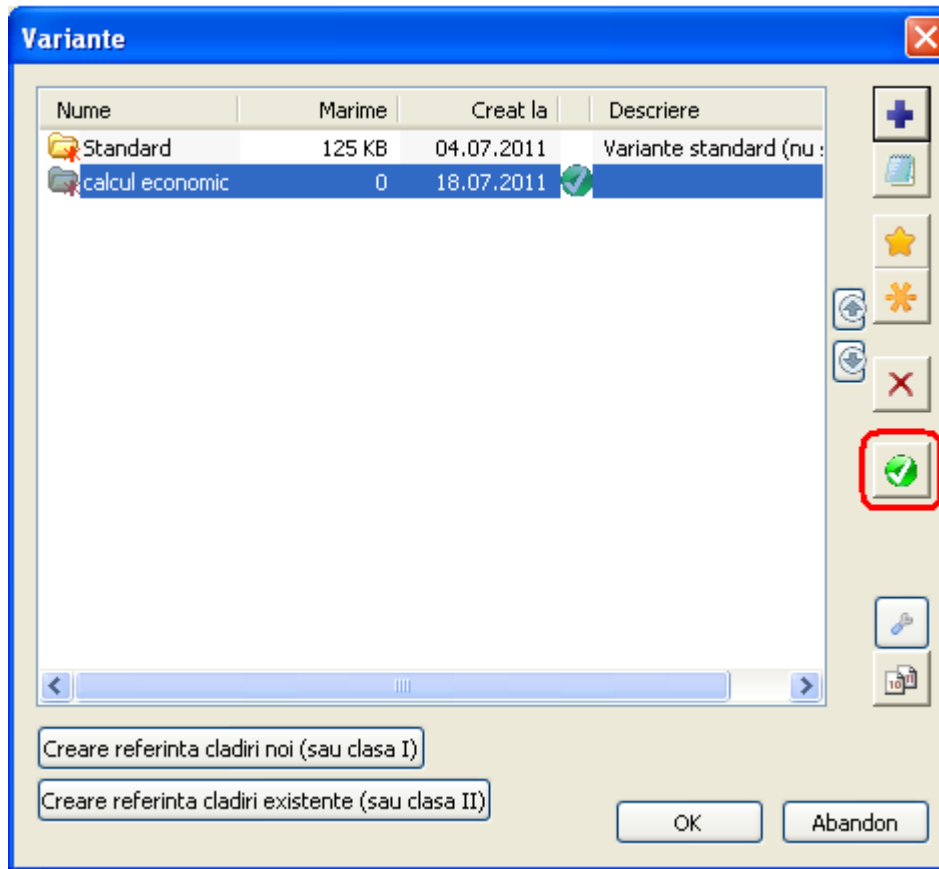
- Faceti click pe butonul cu cele 3 puncte, dupa cum se observa



- Va v-a aparea fereastra "Variante" fereastra in care veti crea o varianta noua de lucru (varianta volosita pentru calcul economic) apeland functia 
- Se va deschide fereastra "Alegere varianta noua"
- Scrieti numele variantei ce se va crea (de ex.: calcul economic)
- In cazul in care doriti sa adaugati un mic comentariu la aceasta varianta, o puteti face in rubrica Descriere.
- Daca doriti sa creati aceasta varianta dupa o varianta anume (adica sa faceti o copie a unei variante anume) selectati varianta sursa folosind 
- Bifati cele doua functii: (Favorite pereti si Gestiune etaje)
- Apasati pe OK



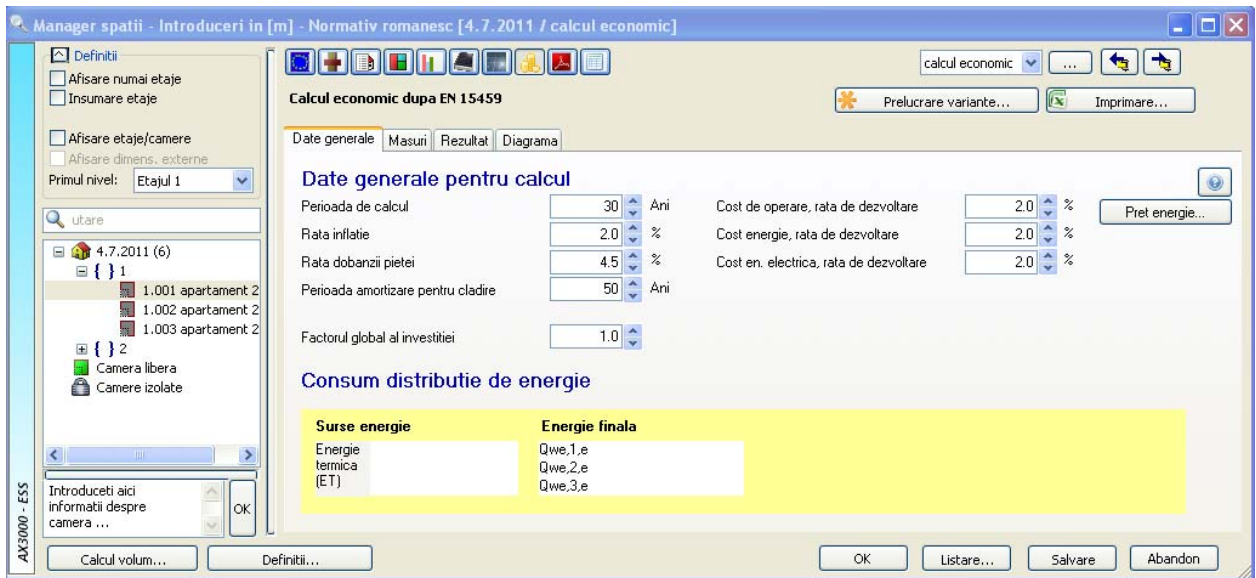
- Fereastra "Variante" va ramane deschisa si o noua varianta va fi afisata
- Faceti un click stanga pe varianta nou creata apoi pe butonul  pentru a activa varianta de lucru.
- Confirmati cu OK




Pasul 2

Calculul economic

- Apelati functia  din meniul  al ferestrei Manager spatii
- Fereastra Manager spatii se va modifica in felul urmator:



- Apelati functia  Prelucrare variante... pentru a incepe modificarea variantei pentru calculul economic. Se va deschide fereastra "Variante"

Variante

Creare varianta noua

Nume:

Descriere:

Template:

Element

Schimbati valorile generale de aici sau în lista pentru toate componentele separat.

Izolatie:

Pt. toti peretii + cm izolatie Val. U pentru toate ferestrele W/m2K

Pt. toate plafoanele + cm izolatie Val. U pentru toate usile W/m2K

Pt. tot acoperisul + cm izolatie

Pt. toate pardoselile + cm izolatie

Pt. toate zonele + cm izolatie

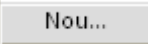

Afisare si pereti interiori

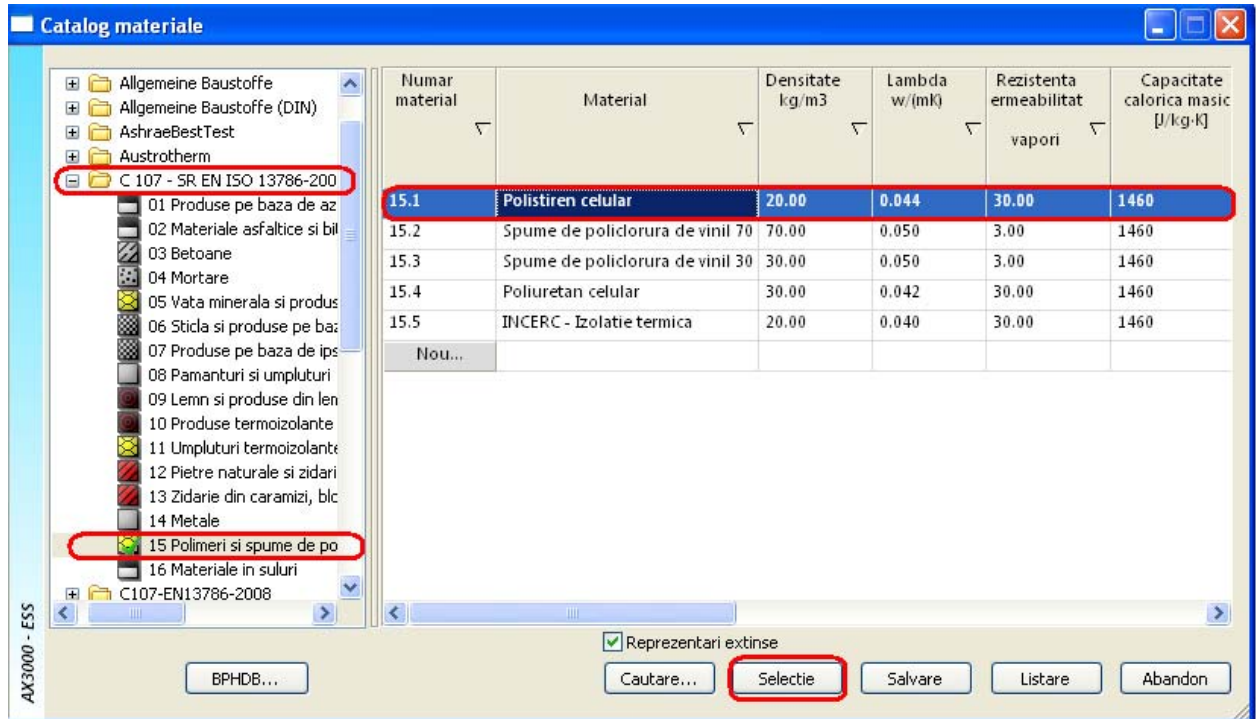
Nume element	U-Existent [W/m2K]	Izolatie [cm]	U-Reabilitat [W/m2K]	U Limita [W/m2K]
Pereti				
Perete_01	2.246	0	2.246	0.24
Plafon				
Planseu pe sol	0.524	0	0.524	0.24
Pardoseala				
Planseu exterior	0.481	0	0.481	0.24

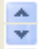

AX3000 - ESS

A
B
C
D
E
F
G

- Faceti click pe functia pentru a selecta un catalog si pentru a alege un material izolator

- Va apareea fereastra “Catalog materiale” unde veti selecta catalogul de materiale C107, subcatalogul “Polimeri si spume de polimeri” , materialul “Polistiren celular” sau un alt material.
- In cazul in care un material nu se regaseste, puteti introduce dvs. un material dorit folosind functia  si introduceti numarul de ordine, numele materialului si datele cerute de program in tabel.
- Dupa alegerea materialului izolant , confirmati cu butonul 



- Fereastra “Variante” se va deschide din nou
- Folosind butoanele  puteti impune grosimea materialului izolant elementelor de constructie. Pentru ferestre si usi puteti alege valoarea transmitantei .
- Pentru afisarea corecta a clasei energetice folositi butonul 

Variante ✕

Creare varianta noua

Nume:

Descriere:

Template: Creare

Element

Schimbati valorile generale de aici sau în lista pentru toate componentele separat.

Izolatie: Modifica ...

Pt. toti peretii + cm izolatie Val. U pentru toate ferestrele W/m2K

Pt. toate plafoanele + cm izolatie Val. U pentru toate usile W/m2K

Pt. tot acoperisul + cm izolatie

Pt. toate pardoselile + cm izolatie

Pt. toate zonele + cm izolatie

Afisare si pereti interiori Pret si texte...

Nume element	U-Existent [W/m2K]	Izolatie [cm]	U-Reabilitat [W/m2K]	U Limita [W/m2K]
Pereti				
Perete_01	2.246	10	0.368	0.24
Plafon				
Planseu pe sol	0.524	10	0.239	0.24
Pardoseala				
Planseu exterior	0.481	0	0.481	0.24







67

OK Abandon

AX3000 - ESS

- Pentru introducerea preturilor pentru realizarea reabilitarii apelati butonul
- Se va deschide fereastra "Reabilitare" unde veti introduce preturile pentru reabilitarea elementelor de constructii, dupa care confirmati cu OK

Reabilitare - template Costuri si Texte

Tip	Cost total	Costuri aditionale	Model text pentru reabilitare
 Perete	120 €/m ²	65 €/m ²	Perete izolat \$LAMBDA Grosime : \$DICKE_C
 Plafoane	40 €/m ²	40 €/m ²	Plafon izolat \$LAMBDA Grosime : \$DICKE_CF
 Pardoseli	40 €/m ²	40 €/m ²	Pardoseala izolata \$LAMBDA Grosime : \$DIC
 Acoperis	120 €/m ²	65 €/m ²	Perete izolat \$LAMBDA Grosime : \$DICKE_C
 Fereastră	400 €/m ²	20 €/m ²	Fereastră nouă U = \$UVALUE
 Usă	2000 €/m ²	200 €/m ²	Usă nouă U = \$UVALUE

Preturile sunt estimari brute si includ costurile cu materiale, alte costuri si TVA. Preturile pot in functie de lucrare, volum si locatie.

Preturile unitare pot varia in functie de oferta locala.

AX3000 - ESS

Incarcare standard

OK Abandon

- După acest lucru fereastră “Variante” se va redeschide. În cazul în care doreți să mai modificați ceva o puteți face. În caz contrar puteți confirma cu OK.

Variante ✕

Creare varianta noua

Nume:

Descriere:

Template: Creare

Element

Schimbari valorile generale de aici sau în lista pentru toate componentele separat.

Izolatie: Modifica ...

Pt. toti peretii + cm izolatie Val. U pentru toate ferestrele W/m2K

Pt. toate plafoanele + cm izolatie Val. U pentru toate usile W/m2K

Pt. tot acoperisul + cm izolatie

Pt. toate pardoselile + cm izolatie

Pt. toate zonele + cm izolatie

Afisare si pereti interiori Pret si texte...

Nume element	U-Existent [W/m2K]	Izolatie [cm]	U-Reabilitat [W/m2K]	U Limita [W/m2K]
Pereti				
Perete_01	2.246	10	0.368	0.24
Plafon				
Planseu pe sol	0.524	10	0.239	0.24
Pardoseala				
Planseu exterior	0.481	0	0.481	0.24

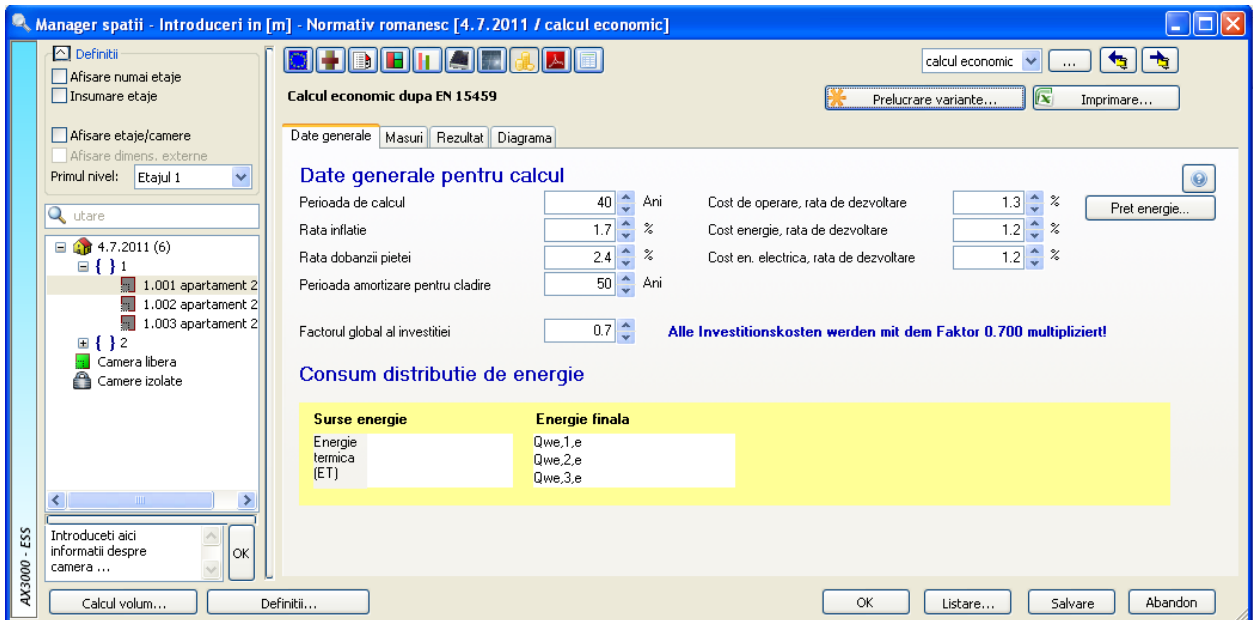
A 67 ↻


A
B
C
D
E
F
G

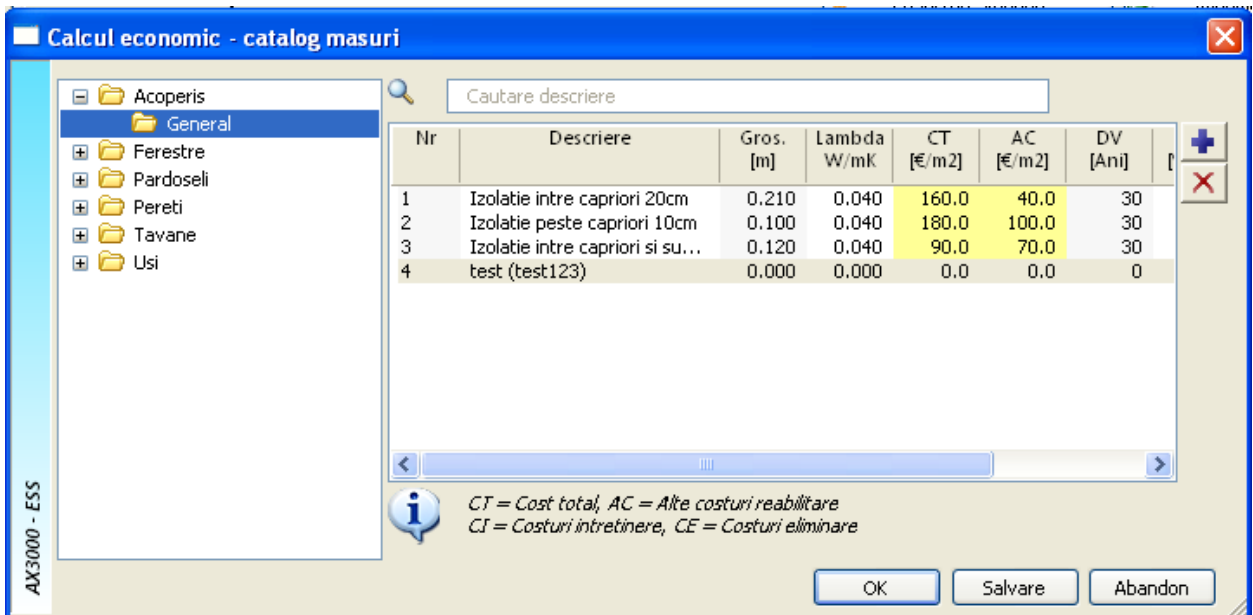
AX3000 - ESS

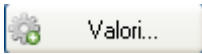
OK Abandon

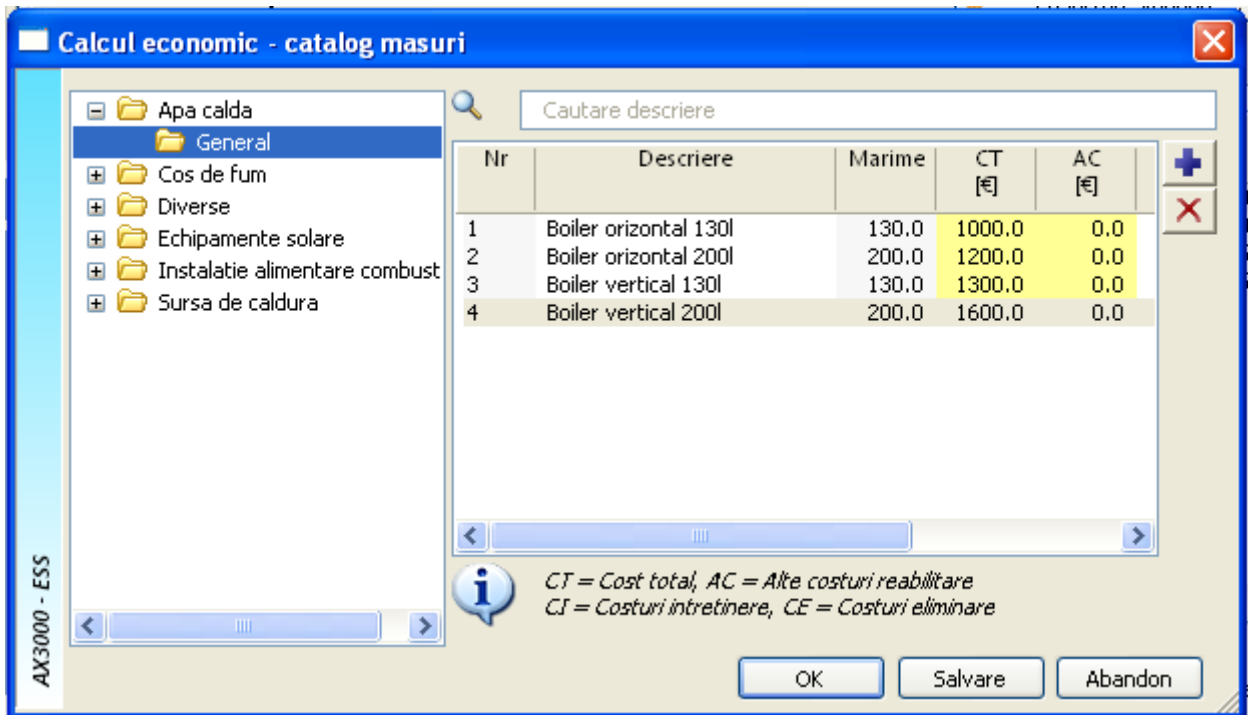
- Programul va reveni in fereastra "Calcul economic conform EN 15459"
- Aici puteti modifica Datele Generale pentru calcul (perioada de calcul, costuri, rata pietii, puteti alege combustibilul utilizat si sa ii impuneti un pret)




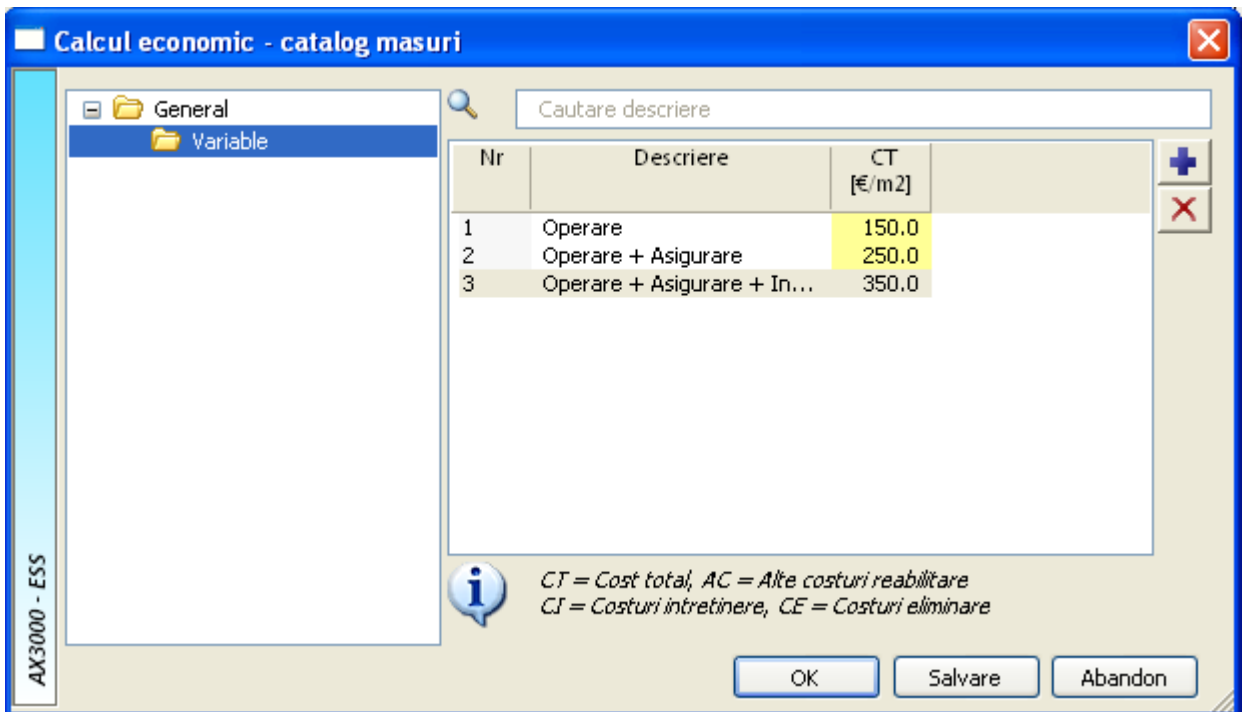
- Pentru a vizualiza elementele de constructie ce vor fi reabilitate faceti click pe tab-ul "Masuri" . Puteti modifica costurile de investitie, cele de mentenanta, durata de viata a fiecarui element in parte.
- De asemenea tot aici puteti crea si impune anumite masuri ce tin de elementele de constructie ale cladirii folosind butonul  Cladire...





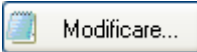
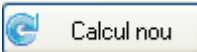
- Daca se doresc a fi impuse masuri privind instalatiile atunci faceti click pe butonul  Valori... si alegeti o masura



- Pentru adaugarea unor costuri suplimentare faceti click pe butonul  Costuri... si alegeti sau creati un cost anume.



- Daca doriti sa stergeti o masura faceti click pe butonul  Stergere

- Daca doriti sa stergeti toate masurile faceti click pe butonul 
- Daca doriti sa modificati o masura deja impusa proiectului faceti click pe butonul 
- Daca doriti sa refaceti calculele si masurile faceti click pe butonul . Programul va sterge automat toate masurile impuse manual si le va repune in calcule pe cele preluate automat

Manager spatii - Introduceri in [m] - Normativ romanesc [4.7.2011 / calcul economic]

Definitii
 Afisare numai etaje
 Insumare etaje
 Afisare etaje/camere
 Afisare dimens. externe
 Primul nivel: Etajul 1

utare

4.7.2011 (6)
 { } 1
 1.001 apartament 2
 1.002 apartament 2
 1.003 apartament 2
 { } 2
 Camera libera
 Camere izolate

Introduceti aici informatii despre camera ... OK

Calcul volum... Definitii...

calcul economic ...

Prelucrare variante... Imprimare...

Calcul economic dupa EN 15459

Date generale Masuri Rezultat Diagrama

Tip	Element	Unitate	Masuri reabilitare	DV	CI
PE	Perete_01	437.29		50	35
TA	Planseu pe sol	285.40		50	20
FE	Fereastră_01	23.52		25	65
UE	Usa_01	10.08		25	65

Cladire...
 Valori...
 Costuri...
 Stergere
 Stergere tot
 Modificare...
 Calcul nou

Element Perete_01 CI - Costuri investitiei 35 € DV - Durata viata 50 Ani
 Unitate 437.29 CR - Cost inlocuire 10 € CM - Costuri mentenanta 0 Ani
 CA - Costuri aditionale 25 € PA - Perioada amortizare Ani

Masuri

OK Listare... Salvare Abandon

- Pentru a vizualiza rezultatele precum si perioada finala de amortizare faceti click pe tab-ul **Rezultat**

Manager spatii - Introduceri in [m] - Normativ romanesc [4.7.2011 / calcul economic]

Definitii
 Afisare numai etaje
 Insumare etaje
 Afisare etaje/camere
 Afisare dimens. externe
 Primul nivel: Etajul 1

utare

4.7.2011 (6)
 { } 1
 1.001 apartament 2
 1.002 apartament 2
 1.003 apartament 2
 { } 2
 Camera libera
 Camere izolate

Introduceti aici informatii despre camera ...

Calcul volum... Definitii...

calcul economic ...

Prelucrare variante... Imprimare...

Calcul economic dupa EN 15459

Date generale Masuri Rezultat Diagrama

Rezultat prin...

... costuri investitie totale

	Costuri totale	Cost anual
Investitii	16238 €	€
Costuri variabile	0 €	€
Costuri energie	0 €	0 €
Costuri curent	0 €	0 €

... costuri oricum incluse

	Costuri totale	Cost anual
	4648 €	€
	0 €	€
	485 €	603 €
	101 €	126 €

Costuri suplimentare din investitie: 11590 €
 Costuri capital: 454 €
 Economie: 275 €

Perioada de calcul: 40 Ani
 Amortizare dupa: 23 An(i)

Alle Investitionskosten wurden mit dem Faktor 0.700 multipliziert!

OK Listare... Salvare Abandon

- Pentru vizualizarea graficului de amortizare intre costurile de investitie si economia de energie faceti click pe tab-ul Diagrama

Manager spatii - Introduceri in [m] - Normativ romanesc [4.7.2011 / calcul economic]

Definitii
 Afisare numai etaje
 Insumare etaje
 Afisare etaje/camere
 Afisare dimens. externe
 Primul nivel: Etajul 1

utare

4.7.2011 (6)
 { } 1
 1.001 apartament 2
 1.002 apartament 2
 1.003 apartament 2
 { } 2
 Camera libera
 Camere izolate

Introduceti aici informatii despre camera ...

Calcul volum... Definitii...

calcul economic ...

Prelucrare variante... Imprimare...

Calcul economic dupa EN 15459

Date generale Masuri Rezultat Diagrama

Diagrama amortizare

Amortizare dupa: 23 An(i)

An	Economie ener...	Sold (Inv) [€]
1	594	-11274
2	601	-10944
3	608	-10598
4	616	-10237
5	623	-9860
6	630	-9466
7	638	-9056
8	646	-8627
9	653	-8181
10	661	-7716
11	669	-7232
12	677	-6729
13	685	-6205
14	693	-5660
15	702	-5095
16	710	-4507
17	719	-3896
18	727	-3262
19	736	-2604
20	745	-1922
21	754	-1214

OK Listare... Salvare Abandon

- Pentru genera fisierul cu toate calculele detaliate faceti click pe butonul

